

# Encuesta de Seguimiento de la Comunidad de Kettleman City

Resultados

julio de 2017



# Encuesta de Seguimiento de la Comunidad de Kettleman City

Teléfono

(559) 406-9688

Correo electrónico:

[KettlemanCitySRG@gmail.com](mailto:KettlemanCitySRG@gmail.com)

Sitio Web:

*Español*

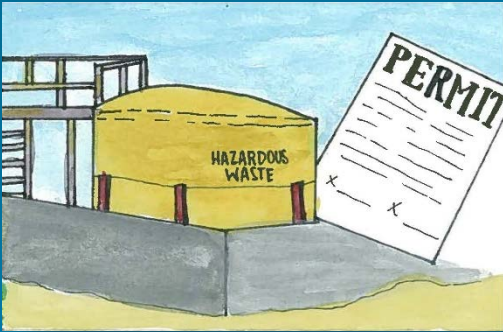
[www.s-r-g.org/Kettleman-espanol](http://www.s-r-g.org/Kettleman-espanol)

*Inglés*

[www.s-r-g.org/KettlemanCity](http://www.s-r-g.org/KettlemanCity)

**Para obtener más  
información,  
resultados e informe final**

# ¿Por qué vinimos a Kettleman City?



ChemWaste estaba obligado a proporcionar dinero para una encuesta de salud de la comunidad de Kettleman City como parte de su permiso de uso condicional para la instalación de Kettleman Hills.



El Departamento de Salud del condado de Kings seleccionó a el Instituto de Salud Publica (Public Health Institute) para llevar a cabo esta encuesta.

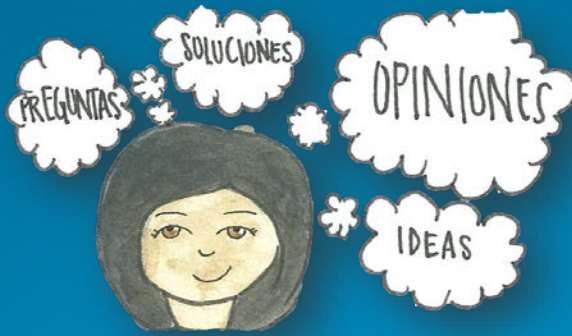


Este proyecto está financiado por el Departamento de Salud, del condado de Kings, acuerdo # 16-042

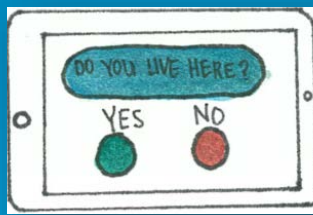


ChemWaste no ha tenido ninguna comunicación con el Instituto de Salud Publica, y no han influido en el proyecto de ninguna manera.

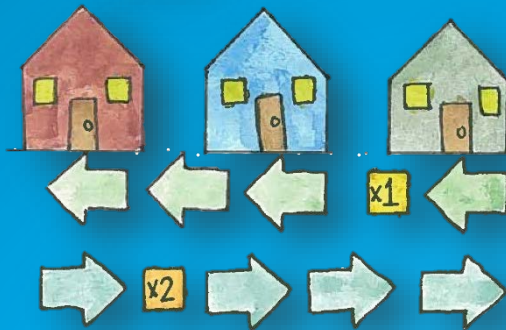
# ¿Qué hicimos?



Hablamos con personas conocedoras



Creamos una encuesta



Visitamos cada hogar en Kettleman City dos veces



Hicimos preguntas acerca de la vida en Kettleman City

# ¿Quién decidió participar?



**99%** Hispano o Latino



**73%** Mujeres



**75%** Un poco de escuela secundaria o menos



**80%** Encuestas en español

# ¿Qué le preguntamos?



El asma



Discapacidades de aprendizaje en los niños



Aborto no provocado



Defectos de nacimiento



Pesticidas



Oportunidades de empleo



La calidad del aire



El cáncer

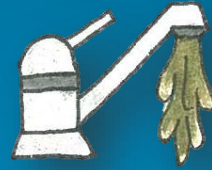
# ¿Qué le preguntamos?



Planta de  
tratamiento de  
agua  
planificada



Tarifas  
del agua  
variables



La calidad  
del agua



Temas de  
inmigración



Calles  
(bordillos/canalones/  
banquetas/semáforos/  
baches)



Las  
luces  
en la  
calle



Perros  
callejeros

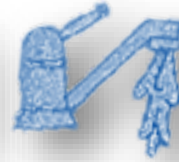
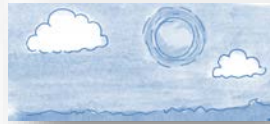


Cobertura médica  
(aseguranza)

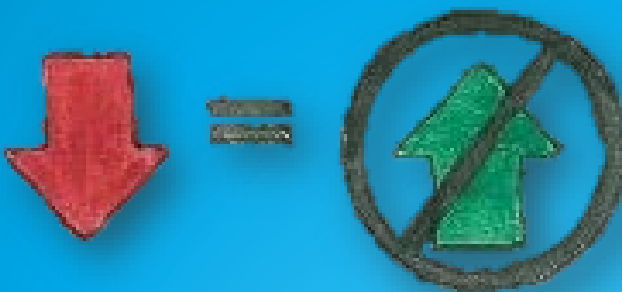


Crimen

# ¿Qué le preguntamos?



2 de cada 3  
personas estaban  
muy preocupadas



La mayoría sentía  
que el problema  
estaba empeorando  
o manteniéndose  
igual, sin mejorar



# ¿Qué fue lo más importante para usted?



La calidad del agua



Pesticidas



La calidad del aire



Perros callejeros



Calles

(bordillos/canalones/  
banquetas/semáforos  
/baches)



Las luces en  
la calle

# ¿Qué otros temas le preocupan?



Problemas de vivienda



El basurero



Traffico en HWY 41



Falta de participación del gobierno del condado



Alergias



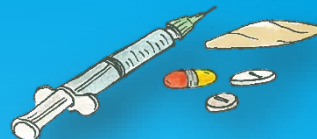
ChemWaste



La policía



Diabetes



Las drogas



Racismo



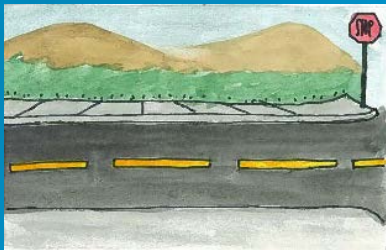
Plagas

# ¿Cuáles fueron sus soluciones?

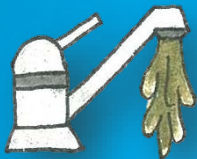
Farmacia o clínica móvil



Voz y atención del departamento de salud del condado



Reparaciones de las calles



Mejor calidad del agua- anuncios cuando el agua va a salir mal

Nuevas luces de calle



Recogedor de perros



Mejores prácticas de pesticidas-

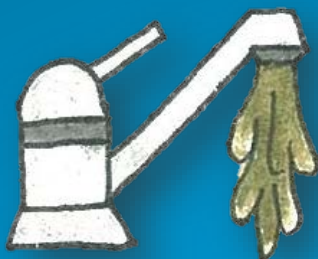
- Rociar con espray en la noche
- Utilizar pesticidas no dañosas



Dinero para Kettleman City

# ¿Qué es lo más difícil de vivir en Kettleman City?

Lejos de servicios importantes



La calidad del agua



Falta de mercados de alimentos, centros de salud y farmacias



El crimen



Falta de actividades para jóvenes

# ¿Qué es lo mejor de vivir en Kettleman City?



Es calmado



Es un pueblo pequeño



Hay oportunidades  
de empleo



Es asequible  
(económico)

# ¿Qué sucede a continuación?

El informe final y los resultados se entregaron a el Departamento de Salud Pública del condado de Kings y publicado en internet.



Proporcionamos una lista de números para llamar y obtener más información:  
[www.s-r-g.org/Kettleman-Espanol](http://www.s-r-g.org/Kettleman-Espanol)

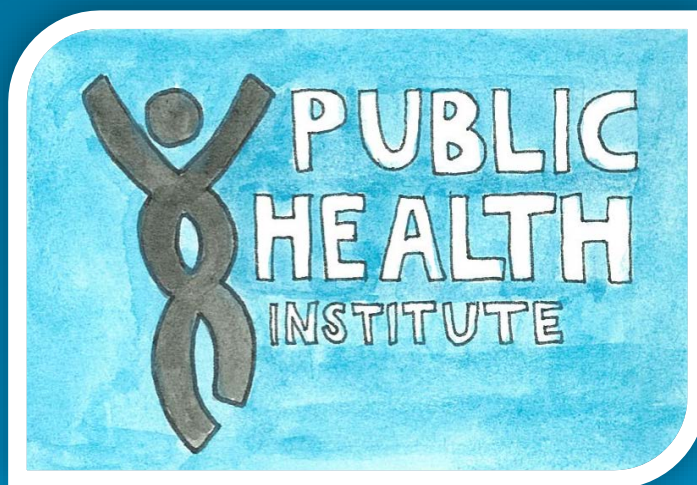


¡Muchas Gracias!



¡Gracias a la gente  
de Kettleman City  
por compartir sus  
historias con  
nosotros!





## **Public Health Institute**

*Survey Research Group | Cancer Registry of Greater  
California*

Sacramento, California

916-779-0300

[www.phi.org](http://www.phi.org) | [www.s-r-g.org](http://www.s-r-g.org)

### *Contributing Authors and Illustrators*

Rosa Garcia; Rebecca L Garrow, MPH; Maricsa Gutierrez; Suzanne Ryan-Ibarra, MPH, MS, PhD; Danielle Rodriguez, MPH, PhD; Mayra Sandoval; Albany Magallanes; Lourdes Mejia; Marta Induni, PhD.